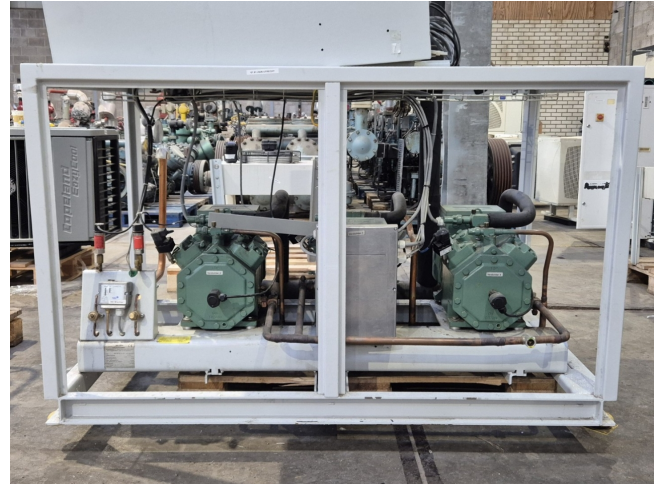


# Bitzer 4EES-4Y-40S (x2) & 4CE-6.F1Y-40S (x1)

## Specifications

Hersteller	Bitzer
Typ	4EES-4Y-40S (x2) & 4CE-6.F1Y-40S (x1)
Kältemittel	Freon
kW at +10°C/+40°C	59,1
kW at 0°C/+40°C	39,4
kW at -5°C/+40°C	31,6
kW at -10°C/+40°C	25,1
kW at -20°C/+40°C	15,1
Auf einem Stahlrahmen	✓
Druckschalter	✓
Schaltschrank	✓
m <sup>3</sup> / h	77,9 m <sup>3</sup> /h at 50 Hz & 94,0 m <sup>3</sup> /h at 60 Hz
Bemerkungen	4EES-4Y-40S - Y.o.b. 2013 4CE-6.F1Y-40S - Y.o.b. 2019
Package / Rack	✓
Größe	Compressor rack: 1600x880x1650 mm (LxWxH) Control cabinet: 800x350x1050 mm (LxWxH)



Stock

1

---

## Description

### **Used Bitzer 4EES-4Y-40S (x2) & 4CE-6.F1Y-40S (x1)**

Gebrauchte Bitzer 4EES-4Y-40S (x2) und 4CE-6.F1Y-40S (x1) halbhermetische Kolbenkompressoren mit Freon-Kältemittel. Komplett mit Druck- und Sicherheitsschalter sowie Schaltschrank. Die Kompressoren haben eine Förderleistung von 77,9 m<sup>3</sup>/h bei 50 Hz und 94,0 m<sup>3</sup>/h bei 60 Hz.



